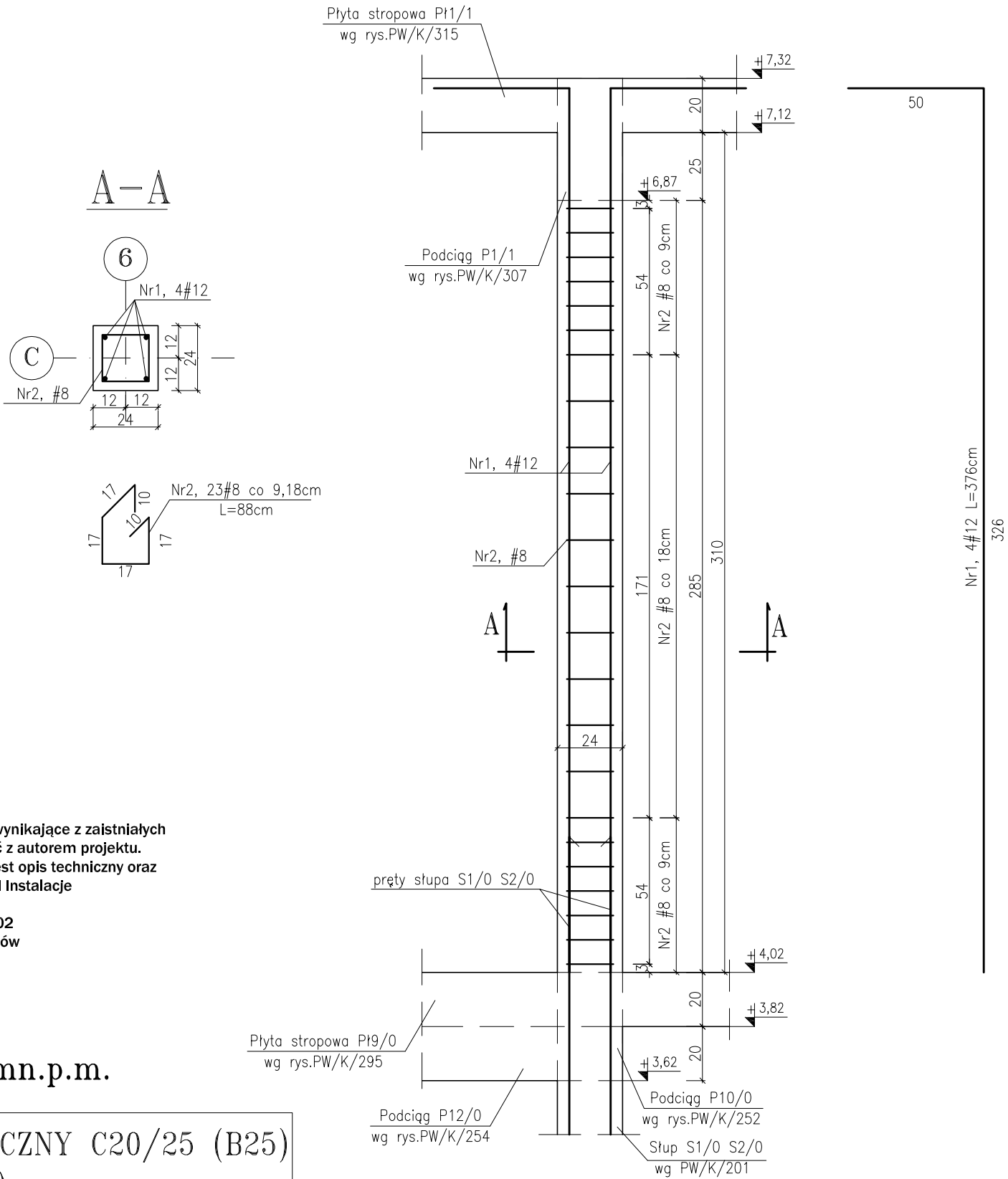


SŁUP S3/1 (24x24cm)
SŁUP S4/1 (24x24cm)



- Uwagi:
1. Jakiegokolwiek zmiany oraz korekty, wynikające z zaistniałych warunków na budowie, konsultować z autorem projektu.
 2. Nieodłączną częścią opracowania jest opis techniczny oraz dokumentacja branży: architektura i instalacje
 3. Grubość otuliny 3cm
 4. Zestawienie stali wg załącznika Z-302
 5. Wymiary figur podano w osiach prętów
 6. Słup S4/1 znajduje się w osi C7.

±0,00m=+48,79mn.p.m.

BETON ARCHITEKTONICZNY C20/25 (B25)
STAL RB500W (A-IIIN)

Projekt		ROZBUDOWA BUDYNKU SZKOŁY PODSTAWOWEJ W MIEJSCOWOŚCI ŻUKOWO, GMINA SŁAWNO	
Adres	ŻUKOWO, GMINA SŁAWNO, DZ. NR 116/4	Investor	
Faza	PROJEKT WYKONAWCZY ZAMIENNY	GMINA SŁAWNO UL. M.C. SKŁODOWSKIEJ, 76-100 SŁAWNO	
Główny projektant		Opracował	
dr inż. Stefan Nowoczek		mgr inż. Ewa Wesołowska	
74/Sz/78		Sprawdzący	
mgr inż. Ewa Wesołowska		mgr inż. Mirosław Hornberg	
4662/61		1:20	
PW/K/302		Nr rysunku	
KONSTRUKCJA		—	